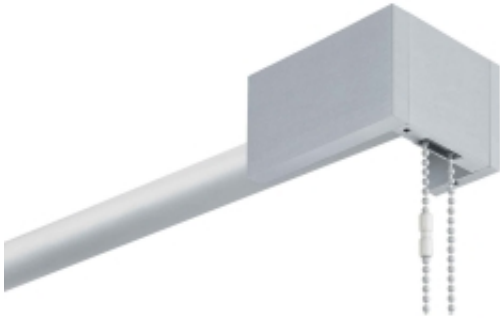


Link do produktu: <https://www.ekskluzywnydesign.com/mechanizm-rolety-wolnowiszacej-typ-109-p-1101.html>

Mechanizm rolety - seria 359, łańcuszek z prawej



Numer katalogowy	10815
Producent	Scaglioni

Opis produktu

Elegancki mechanizm rolety wolnowiszającej z mocowaniem do ściany. Mechanizm wykonany jest z anodowanego aluminium, uzyskanego w fabrycznym procesie elektrochemicznym, natomiast wsporniki wykonane są ze stali i pokryte warstwą anodowanego aluminium. Łańcuszek jest z wytrzymałego tworzywa i ma zabezpieczenia - znajduje się z prawej strony (w sklepie jest też dostępna wersja z łańcuszkiem z lewej strony, a także wersja bez łańcuszka, sterowana silnikiem).

Mechanizm rolety składa się z:

- dwóch aluminiowych wsporników
- łańcuszka ze stoperami
- rury nawojowej z anodowanego aluminium o zewnętrznej średnicy 6 cm
- aluminiowej, ozdobnej listwy wykończeniowej na dole materiału rolety o wymiarach 2,4 x 1cm, zakończonej końcówkami

Do mechanizmu należy dokupić tkaninę i połączyć z zakupionym mechanizmem. Tkaninę można zamówić w naszym sklepie razem z mechanizmem i wtedy jest fabrycznie kompletnym produktem, dostępnym w sklepie w kategorii "rolety wolnowiszące".

Można także zakupić tkaninę u dowolnego producenta, dociąć i połączyć z mechanizmem we własnym zakresie. Sprzedawany mechanizm ma elementy wykończeniowe w kolorze: satynowe-matowe aluminium. Dostępne są też inne kolory - o szczegóły prosimy zapytać w sklepie.

Mechanizm rolety dostosowany jest do ciężkich rolet, z uwagi na grubszą rurę nawojową i mocniejszy mechanizm. Na indywidualne zamówienie dostępna jest wersja do 3,5 metra.

Produkt posiada dodatkowe opcje:

szerokość mechanizmu: 60 - 100 cm , 101 - 120 cm , 121 - 140 cm , 141 - 160 cm , 161 - 180 cm , 181 - 200 cm , 201 - 220 cm , 221 - 240 cm , 241 - 260 cm , 261 - 280 cm , 281 - 300 cm

Bezpieczeństwo

Producent:

SCAGLIONI S.r.l.

Via Mandolossa, 163
25064 - Gussago (BS)

scaglioni@scaglioni.it

